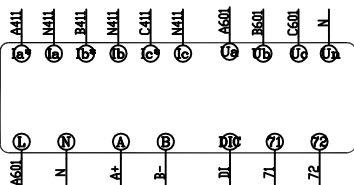


1 多功能表 多功能表实物接线



4 HG 分闸指示  
AD16-22H/Y28  
AC220V 绿色

3 HR 合闸指示  
AD16-22H/Y28  
AC220V 红色

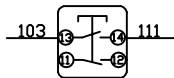
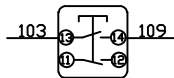
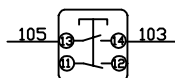
2 YD 储能指示  
AD16-22H/W28  
AC220V 黄色



7 TA 分闸按钮红色  
LA39B2-22D/G28

6 QA 合闸按钮绿色  
LA39B2-22D/G28

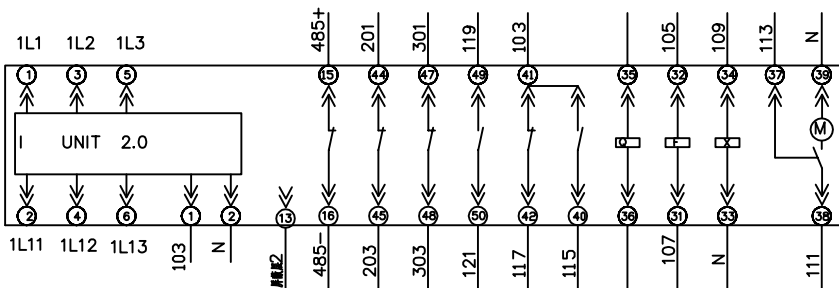
5 SA 储能开关 黑色  
LA39B2-22D/G28



9 XT

A411	1		A411
B411	2		B411
C411	3		C411
N411	4		N412
	5		
A401	6		A401
B401	7		B401
C401	8		C401
N401	9		N401
	10		
101	11		
	12		
103	13		
	14		
	15		
105	16		
	17		
	18		
201	19		
203	20		
301	21		
303	22		
119	23		
121	24		
D1	25		
71	26		
72	27		
A+	28		
B-	29		
485+	30		
485-	31		
485C	32		
485D	33		

8 框架开关  
1QF BW3-6300A/4P



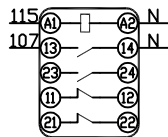
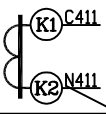
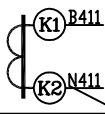
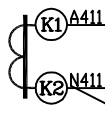
框架开关如有单独电源模块，需确认接线！

9 TAa 电流互感器

10 TAb 电流互感器

11 TAa 电流互感器

12 中间继电器 JZC1-44  
1KA AC220V



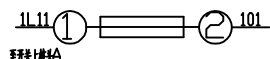
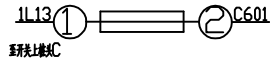
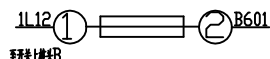
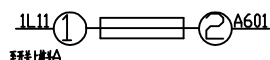
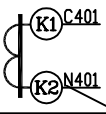
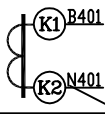
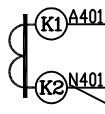
15 RD

熔断器 RT14/4A

13 TAa 电流互感器

6 TAb 电流互感器

7 TAa 电流互感器



框架开关上桩头为进线侧，N 至框架开关上桩头 N 排

所有电流线用 2.5mm<sup>2</sup> 导线  
控制电 AC220V  
另：常开常闭接点按实物。

开关辅助触头为独立 4 开 4 闭

镇江威博电气有限公司			1# 进线柜接线图	
批准		设计	301LP2301 接线图	
审核		制图		
校核		日期	2025.01	图号