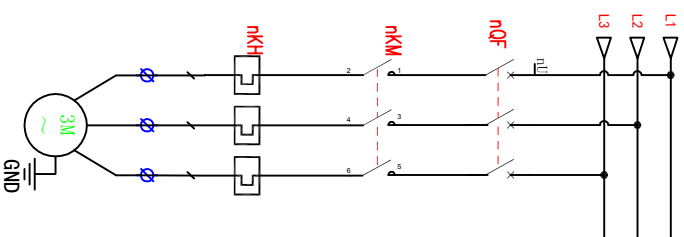


1、n为柜内配回路编号，
2、nHA、nHB为带灯按钮。

控制电源
熔断器
手动控制
远方信号扩展
运行指示
停止指示
故障指示
故障信号扩展
远方 反馈信号
运行 反馈信号
故障 反馈信号

XIn	
nQF	1 n-101 熔断器 n-101
nM	2 n-102 熔断器 n-102
nM	3 n-103 熔断器 n-103
nM	4 n-104 熔断器 n-104
nM	5 n-105 熔断器 n-105
nM2	6 n-106 熔断器 n-106
nM2	7 n-107 熔断器 n-107
nM2	8 n-108 熔断器 n-108
nM2	9 n-109 熔断器 n-109
nM2	10 n-110 熔断器 n-110
nM2	11 n-111 熔断器 n-111
nM2	12 n-112 熔断器 n-112
nM2	13 n-113 熔断器 n-113
nM2	14 n-114 熔断器 n-114
nM2	15 n-115 熔断器 n-115
nM2	16 n-116 熔断器 n-116
nM2	17 n-117 熔断器 n-117
nM2	18 n-118 熔断器 n-118
nM2	19 n-119 熔断器 n-119
nM2	20 n-120 熔断器 n-120
nM2	21 n-121 熔断器 n-121
nM2	22 n-122 熔断器 n-122
nM2	23 n-123 熔断器 n-123
nM2	24 n-124 熔断器 n-124
nM2	25 n-125 熔断器 n-125



借(通)用件登记
CAD制图
旧版图号
底图总号
签名
日期

C2方案